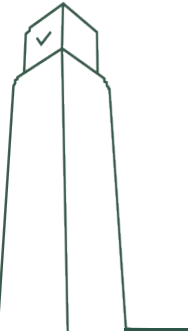


# Génie Biologique

*Parcours :*  
Biologie Médicale et Biotechnologie



## Qu'est-ce que le BUT GB, parcours Biologie Médicale et Biotechnologie (BMB) ?

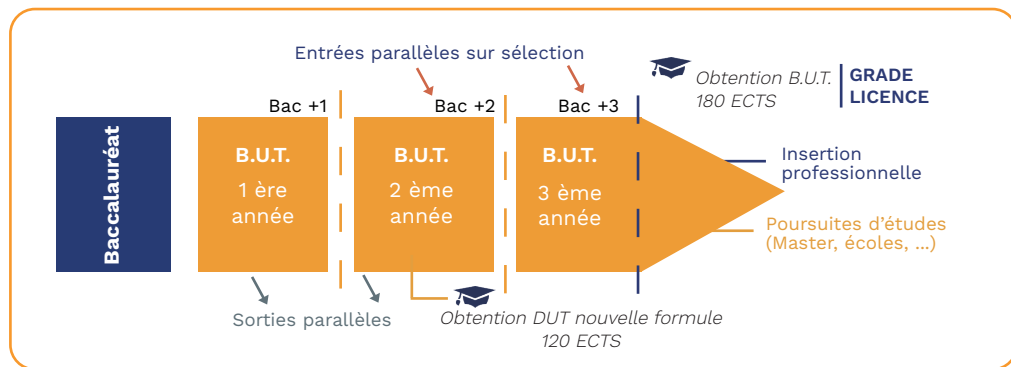


### BUT : Bachelor Universitaire de Technologie

Un diplôme national universitaire en 3 ans amenant au grade licence.  
La formation est sélective et ouverte à tout titulaire d'un baccalauréat.

Le BUT **Génie Biologique parcours BMB** est un diplôme universitaire national qui prépare aux métiers de la biologie dans des domaines variés : santé humaine et animale, biotechnologies, pharmaceutique. Les diplômé-e-s pourront évoluer dans de nombreuses structures : laboratoires de recherche, laboratoires de biologie médicale et hospitaliers, industries pharmaceutiques et de cosmétologie, industries de biotechnologie.

Il permet d'acquérir des compétences techniques pointues dans des domaines scientifiques variés. Aussi bien l'aspect purement utilitariste comme le contrôle, l'analyse, l'expérimentation, mais aussi le conseil et l'innovation. Grâce aux nombreux travaux pratiques et aux stages, il offre aux étudiants la possibilité d'appliquer de manière pratique les théories apprises en cours.



## Compétences requises

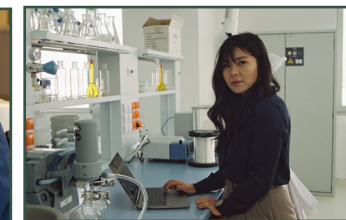
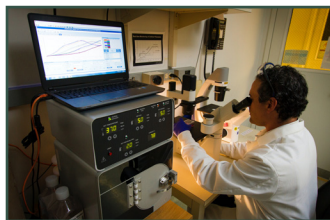
Le technicien de laboratoire doit être rigoureux et autonome, doté du sens des responsabilités, d'adaptabilité, de polyvalence et de travail en équipe. Ces qualités lui seront utiles pour l'ensemble de ses activités futures.

## Métiers cibles

Le BUT GB parcours BMB est de former des technicien·ne·s supérieure·e·s à tous les domaines de la biologie en leur apportant les connaissances techniques et scientifiques solides ainsi qu'une bonne aptitude à la communication.

- **Technicien·ne d'analyse biomédicale** dans les laboratoires hospitaliers et privés.
- **Les bio-industries et biotechnologies** : laboratoires de contrôle pharmaceutique, hygiène, cosmétique, agro- alimentaire.
- **Recherche** : instituts, universités, industries.
- **Domaine** technico-commercial.

Après un BUT Génie Biologique, il est possible de choisir de poursuivre vos études en école d'ingénieur spécialisée ou en master : biologie-santé, sciences du vivant, microbiologie et génie biologique.



## Matières étudiées

Le BUT Génie Biologique (GB) permet aux étudiants d'appréhender les techniques spécifiques de la biologie, d'acquérir les bases et les principes du raisonnement scientifique, en développant leurs capacités d'initiative, d'adaptabilité, de responsabilité et de communication avec leur environnement professionnel.

## Stages et projets

- **Stages** : 8 semaines de stage en BUT 2 et 16 semaines de stage en BUT 3 (possibilité d'ouverture du BUT 3 en alternance septembre 2024)
- **Diplôme européen Habilitation applicateur à l'expérimentation animale**
- **Certification en cytométrie en flux**
- **Projet de communication scientifique** à travers un blog BIOCUM-Bobigny et organisation de conférences et événements scientifiques tout au long de l'année (concours microBob avec les lycées de la région)

## Quel bac pour mon BUT ?

Pour le bac technologique, la filière recommandée est la section STL spécialité biotechnologies.

Pour le bac général, il est conseillé aux élèves d'avoir suivi les enseignements de spécialité :

- **Mathématiques**
- **SVT**
- **Physique-Chimie**

## Comment candidater ?

Pour les titulaires du baccalauréat ou d'un diplôme équivalent, candidature via Parcoursup, la plateforme nationale de préinscription en première année de l'enseignement supérieur en France. Pour les reprises d'étude, les candidatures se font via la base eCandidat.

La sélection est réalisée sur dossier.

## Frais de scolarité

### BUT à temps plein

**170€**

droits d'inscription annuels  
(2023 - 2024)

+

### 100€ CVEC

Contribution de Vie Etudiante  
et de Campus

*Gratuit pour les boursiers*

### BUT en alternance

Le coût de la formation  
est pris en charge par  
l'entreprise.

## Vie de campus

Le campus de Bobigny possède des espaces verts, des activités culturelles (Service Culturel), des activités sportives ouvertes à tou-te-s (DAPS), une restauration accessible, des logements (CROUS), un accompagnement par la médecine préventive et une aide à l'insertion professionnelle (VOIE). Vous pouvez également profiter de votre vie étudiante en adhérant aux associations dynamiques dans les domaines artistique, culturel, sportif ...


## CONTACTS

### Formation initiale

Secrétariat pédagogique

 01 48 38 84 19

 gb.iutb@univ-paris13.fr

 1 Rue de Chablis,  
93000 Bobigny

### Formation continue

via eCandidat

Pour plus d'infos,  
scannez-moi ! 