

ARTS, LETTRES, LANGUES

Licence mention Lettres



Niveau d'étude
visé
BAC +3



ECTS
180 crédits
crédits



Durée
3 ans



Composante
UFR des lettres,
langues,
sciences
humaines et
des sociétés



Langue(s)
d'enseignement
Français

Parcours proposés

- Licence Lettres an1
- Licence Lettres an2
- Licence Lettres pa. Lettres an3

Présentation

La licence de Lettres est assurée conjointement par les départements de Linguistique et de Littérature. Elle comporte une dimension pluridisciplinaire, associant plusieurs approches complémentaires : étude de la langue française, approche des textes et des discours, linguistique générale, littérature française, littérature de jeunesse, arts et littérature, francophonie, FLE, langues vivantes, traitement informatique et linguistique des textes, ouverture vers d'autres sciences humaines (histoire, géographie, psychologie, langues et littératures étrangères).

Objectifs

- * Poursuite des études en Master (parcours professionnel ou recherche) ;

- * Socle de connaissances et de compétences pour les concours (enseignement, administration, entrée en écoles sélectives, etc.).

Savoir-faire et compétences

- * Connaissance des grands champs littéraires ; approfondissement des connaissances esthétiques ; culture générale et spécifique aux enjeux contemporains et historiques de société à travers les textes
- * Maîtrise de la langue française orale et écrite, capacités rédactionnelles étendues
- * Panorama des idées et concepts fondamentaux de la linguistique ; connaissance de l'histoire de la langue française et du latin
- * Capacité d'analyse, de synthèse et d'argumentation à l'écrit et à l'oral ; recherches documentaires ; capacité de réflexion théorique, abstraite et d'élaboration de discours ; réflexivité et créativité ; médiation des savoirs (oral, écrit, sur supports variés)
- * Connaissance des fondamentaux culturels occidentaux et de l'aire francophone (Afrique, Amériques)
- * Ouvertures pluridisciplinaires
- * Compétence nationale : PIX (certification nationale en informatique bureautique et internet) et maîtrise des outils de base du Web ; langue(s) vivante(s)



* Adaptabilité à un monde professionnel contemporain en constante mutation

Organisation

Contrôle des connaissances

Contrôle continu ou contrôle terminal.

Épreuves écrites et orales.

Admission

Conditions d'admission

En licence 1

Procédure obligatoire sur Parcoursup pour les bacheliers ou sur dossier pour les élèves de classes préparatoires ou les titulaires d'un DAEU ou diplôme équivalent.

En licence 2

Titulaire d'une L1 ou d'un diplôme équivalent de niveau bac +1.

En licence 3

Titulaire d'une L2 ou d'un diplôme équivalent de niveau bac +2.

Tous niveaux

Accès possible par validation des acquis professionnels (V.A.P.) et validation des acquis de l'expérience (V.A.E.).

Modalités de candidature

Pour une première inscription en Licence à l'UFR LLSHS, vous devez au préalable faire une demande de candidature et suivre

la procédure (Parcoursup, DAP, eCandidat) correspondant à votre situation actuelle.

L'avis accordé à un dossier de candidature n'est que pédagogique et ne vaut pas inscription.

Modalités de candidatures : [🔗 En savoir +](#)

Parcoursup (Licence 1) : du 17 janvier au 14 mars 2024

eCandidat (Licence 2 et 3) : du 24 avril au 30 juin 2024

Droits de scolarité

Les droits d'inscription sont ceux d'une année de Licence.

Frais de formation :

Capacité d'accueil

30 à 50 étudiants

Pré-requis obligatoires

- * Maîtrise de la langue française (orale et écrite).
- * Connaissances littéraires.
- * Capacités de lecture.

Et après

Poursuite d'études

La poursuite des études après la licence peut se faire à l'Université Sorbonne Paris Nord en Master puis en Doctorat. 5 parcours de masters sont proposés dans la continuité de la Licence de Lettres :



- * Mention Arts, Lettres, Civilisations parcours recherche Littérature, civilisations, théories (LiCiThe) ;
- * Mention Arts, Lettres, Civilisations parcours professionnel Métiers du texte et de l'image (MTI) ;
- * Mention Sciences du langage, parcours recherche Lexiques, Discours, Langues et Théories (LEDILANGT) ;
- * Mention Traitement automatique des langues, parcours professionnel Traitement informatique et linguistique des documents écrits (TILDE) ;
- * Master MEEF second degré pour la préparation du CAPES de Lettres modernes (en collaboration avec l'Université Paris 8 et l'ESPE de l'académie de Créteil).

Passerelles et réorientation

Possibilité de se réorienter vers une autre licence au cours de la Licence 1 ou en fin de Licence 1.

Insertion professionnelle

Cette formation offre de nombreux débouchés :

- * Concours d'enseignement
- * Emplois dans le secteur tertiaire
- * Métiers de la culture et du tourisme
- * Métiers du Web
- * Concours administratifs territoriaux
- * Documentation, journalisme
- * Métiers de la communication et de l'information
- * Métiers de l'ingénierie de la langue
- * Métiers de la gestion documentaire et des bibliothèques
- * Enseignement du Français Langue Etrangère (FLE) en France ou à l'étranger (pour les étudiants ayant suivi le bloc complémentaire Didactique du FLE en L2 et L3)

Contacts

Contacts

Responsable pédagogique

Lucie BARQUE

Responsable pédagogique

Jean-Marc BAUD

Responsable pédagogique

Pauline HAAS

Responsable administratif

Secrétariat de la Licence Lettres

☎ 01 49 40 32 40

📍 UFR des Lettres, Langues, Sciences Humaines et des Sociétés, 99 av. J.-B. Clément

Responsable administratif

SCOLARITÉ LLSHS

☎ 01 49 40 40 31

Responsable Service VOIE

Service Valorisation, Orientation et Insertion professionnelle de l'Etudiant (Campus de Villetaneuse)

✉ gestion.voie@univ-paris13.fr

🌐 <https://www.univ-paris13.fr/orientation/>

Responsable Formation continue

Contact formation continue

☎ 01 49 40 37 64

✉ acc-cfc@univ-paris13.fr

🌐 <http://www.fcu-paris13.fr/site/Home.html>

Responsable Formation continue

Contact validation des acquis

☎ 01 49 40 37 04

✉ svap-cfc@univ-paris13.fr

Organisation

À partir de la L3, les étudiants peuvent choisir un parcours, qui correspond à une spécialisation disciplinaire : deux parcours sont proposés :

- * Littératures françaises, francophones et comparées
- * Sciences du langage

La formation est accessible en formation initiale uniquement.

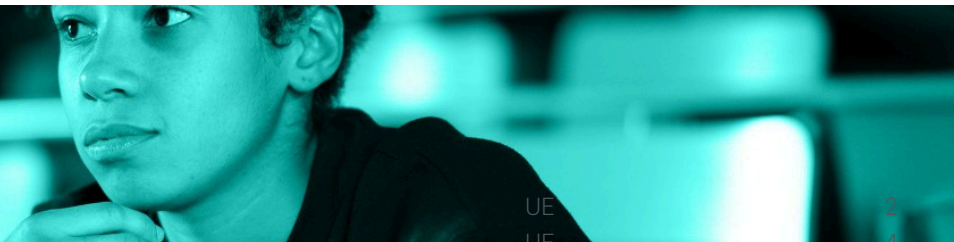
Licence Lettres an1

	Nature	CM	TD	TP	Crédits
L1 Lettres	UE				60
Semestre 1	UE				30
Bloc Complémentaire semestre 1	UE				4
Bloc complémentaire IBER études ibériques Semestre 1	Bloc				4
cultures et sociétés des pays Arabes BLOC COMP IBER S1	UE				2
Cultures et sociétés des pays hispaniques BC COMP Sem1	UE				2
Cultures et sociétés des pays lusophones BLOC COMP IBER S1	UE				2
Bloc complémentaire MONA (monde arabe) Semestre 1	Bloc				4
L'Arabie au 7ème siècle Semestre 1	UE				2
Le monde arabe avant l'islam Semestre 1	UE				2
BLOC CALM Semestre 1	UE				4
Cultures et sociétés des pays hispaniques BC COMP Sem1	UE				2
Histoire du patrimoine semestre 1	UE				2
BLOC FLE Semestre 1	UE				4
Introduction aux cultures et littératures francophones s1	UE				2
Diversité des langues danss le monde semestre 1	UE				2
BLOC SDL Semestre 1	UE				4
Diversité des langues danss le monde semestre 1	UE				2
Introduction au changement linguistique semestre 1	UE				2
Bloc Fondamental semestre 1	UE				20
UE 1 Culture littéraire et artistique Semestre 1	UE				6
Mythologies gréco-latines	UE				2
Histoire Littéraire 1	UE				2
UE 3 Etude de textes semeste 1	UE				4
Analyse du récit 1: le roman	UE				2
Etudes théâtrales 1	UE				2
UE 4 Langue française semestre 1	UE				4
Fondamentaux de la grammaire 1: notions	UE				2

UE 2 Sciences du langage semestre 1	UE	6
Introduction aux sciences du langage: concepts fondamentaux	UE	2
Phonétique et phonologie du français	UE	3
Bloc Transversal semestre 1	UE	6
UE 5 Langue vivante semestre 1	UE	2
LV Allemand S1	UE	
LV Anglais S1	UE	
LV Arabe S1	UE	
Chinois S1	UE	
LV Espagnol S1	UE	
LV Italien S1	UE	
LV Portugais S1	UE	
LV Russe S1	UE	
Langue optionnelle S1	UE	
UE 7 méthodologie disciplinaire semestre 1	UE	2
Expression écrite: explication de textes S1	UE	2
UE 6 méthodologie universitaire semestre 1	UE	1
Licence Lettre 1ère année Methodologie langue semestre 1	UE	1
UE 8 Pré-professionalisation semestre 1	UE	1
Projet Professionnel et Personnalisé Semestre 1	UE	
Semestre 2	UE	30
Bloc Complémentaire semestre 2	UE	4
BC IBER S2	Bloc	4
Culture société arabe S2	UE	2
Culture et société hispanique	UE	2
Culture et société lusophone S2	UE	2
BC MONA S2	UE	4
Arabie au 7ème siècle : la grande discorde Semestre 2	UE	2
Source du droit islamique S2	UE	2
BLOC CALM Semestre 2	UE	4
Littérature mondiale et comparée semestre 2	UE	2
Textes fondateurs de la francophonie semestre 2	UE	2
BLOC FLE Semestre 2	UE	4
Textes fondateurs de la francophonie semestre 2	UE	2
Variation dans l'espace francophone L1 LETTRES Semetre 2	UE	2
BLOC SDL Semestre 2	UE	4
Introduction à l'analyse du discours	UE	2
Variation dans l'espace francophone L1 LETTRES Semetre 2	UE	2
BF semestre 2	UE	20
UE 1 Culture littéraire et artistique Semestre 2	UE	6
Littérature et arts 1	UE	2
La lecture	UE	2
UE 3 Etude de textes semestre 2	UE	4
Analyse du récit 2 Semestre 2	UE	2
Textes poétiques Semestre 2	UE	2
UE 4 Langue française semestre 2	UE	5

Fondamentaux de la grammaire 2: applications	UE	2
Expression orale	UE	2
UE 2 Sciences du langage semestre 1	UE	5
Histoire de la langue française	UE	2
Introduction à la lexicologie	UE	3
Bloc Transversal semestre 2	UE	6
UE 8 Activité sportive ou culturelle semestre 2	UE	1
Activité culturelle S1	UE	3
Sport S1	UE	3
UE 5 Langue vivante semestre 2	UE	2
Allemand S2	UE	
Anglais S2	UE	
Arabe S2	UE	
Chinois S2	UE	
Espagnol S2	UE	
Italien S2	UE	
Portugais S2	UE	
Russe S2	UE	
Langue optionnelle S2	UE	
UE 7 méthodologie disciplinaire semestre 2	UE	2
Expression écrite: commentaire textes S2	UE	2
UE 6 qualité d'expression semestre 2	UE	1
Transversale Qualité d'EXpression Semestre 2	UE	
Semestre 1	UE	30
Bloc Complémentaire semestre 1	UE	4
Bloc complémentaire IBER études ibériques Semestre 1	Bloc	4
cultures et sociétés des pays Arabes BLOC COMP IBER S1	UE	2
Cultures et sociétés des pays hispaniques BC COMP Sem1	UE	2
Cultures et sociétés des pays lusophones BLOC COMP IBER S1	UE	2
Bloc complémentaire MONA (monde arabe) Semestre 1	Bloc	4
L'Arabie au 7ème siècle Semestre 1	UE	2
Le monde arabe avant l'islam Semestre 1	UE	2
BLOC CALM Semestre 1	UE	4
Cultures et sociétés des pays hispaniques BC COMP Sem1	UE	2
Histoire du patrimoine semestre 1	UE	2
BLOC FLE Semestre 1	UE	4
Introduction aux cultures et littératures francophones s1	UE	2
Diversité des langues danss le monde semestre 1	UE	2
BLOC SDL Semestre 1	UE	4
Diversité des langues danss le monde semestre 1	UE	2
Introduction au changement linguistique semestre 1	UE	2
Bloc Fondamental semestre 1	UE	20
UE 1 Culture littéraire et artistique Semestre 1	UE	6
Mythologies gréco-latines	UE	2
Histoire Littéraire 1	UE	2

UE 3 Etude de textes semestre 1	UE	4
Analyse du récit 1: le roman	UE	2
Etudes théâtrales 1	UE	2
UE 4 Langue française semestre 1	UE	4
Fondamentaux de la grammaire 1: notions	UE	2
UE 2 Sciences du langage semestre 1	UE	6
Introduction aux sciences du langage: concepts fondamentaux	UE	2
Phonétique et phonologie du français	UE	3
Bloc Transversal semestre 1	UE	6
UE 5 Langue vivante semestre 1	UE	2
LV Allemand S1	UE	
LV Anglais S1	UE	
LV Arabe S1	UE	
Chinois S1	UE	
LV Espagnol S1	UE	
LV Italien S1	UE	
LV Portugais S1	UE	
LV Russe S1	UE	
Langue optionnelle S1	UE	
UE 7 méthodologie disciplinaire semestre 1	UE	2
Expression écrite: explication de textes S1	UE	2
UE 6 méthodologie universitaire semestre 1	UE	1
Licence Lettre 1ère année Methodologie langue semestre 1	UE	1
UE 8 Pré-professionalisation semestre 1	UE	1
Projet Professionnel et Personnalisé Semestre 1	UE	
Semestre 2	UE	30
Bloc Complémentaire semestre 2	UE	4
BC IBER S2	Bloc	4
Culture société arabe S2	UE	2
Culture et société hispanique	UE	2
Culture et société lusophone S2	UE	2
BC MONA S2	UE	4
Arabie au 7ème siècle : la grande discorde Semestre 2	UE	2
Source du droit islamique S2	UE	2
BLOC CALM Semestre 2	UE	4
Littérature mondiale et comparée semestre 2	UE	2
Textes fondateurs de la francophonie semestre 2	UE	2
BLOC FLE Semestre 2	UE	4
Textes fondateurs de la francophonie semestre 2	UE	2
Variation dans l'espace francophone L1 LETTRES Semetre 2	UE	2
BLOC SDL Semestre 2	UE	4
Introduction à l'analyse du discours	UE	2
Variation dans l'espace francophone L1 LETTRES Semetre 2	UE	2
BF semestre 2	UE	20
UE 1 Culture littéraire et artistique Semestre 2	UE	6
Littérature et arts 1	UE	2



La lecture	UE	2
UE 3 Etude de textes semestre 2	UE	4
Analyse du récit 2 Semestre 2	UE	2
Textes poétiques Semestre 2	UE	2
UE 4 Langue française semestre 2	UE	5
Fondamentaux de la grammaire 2: applications	UE	2
Expression orale	UE	2
UE 2 Sciences du langage semestre 1	UE	5
Histoire de la langue française	UE	2
Introduction à la lexicologie	UE	3
Bloc Transversal semestre 2	UE	6
UE 8 Activité sportive ou culturelle semestre 2	UE	1
Activité culturelle S1	UE	3
Sport S1	UE	3
UE 5 Langue vivante semestre 2	UE	2
Allemand S2	UE	
Anglais S2	UE	
Arabe S2	UE	
Chinois S2	UE	
Espagnol S2	UE	
Italien S2	UE	
Portugais S2	UE	
Russe S2	UE	
Langue optionnelle S2	UE	
UE 7 méthodologie disciplinaire semestre 2	UE	2
Expression écrite: commentaire textes S2	UE	2
UE 6 qualité d'expression semestre 2	UE	1
Transversale Qualité d'EXpression Semestre 2	UE	

Licence Lettres an2

	Nature	CM	TD	TP	Crédits
L2 Lettres	UE				60
Semestre 3	UE				30
Bloc Complémentaire semestre 3	UE				4
BLOC CALM Semestre 3	UE				4
Histoire cinéma hisp	UE				2
Culture contemporaine semestre 3	UE				2
BLOC FLE Semestre 3	UE				4
FLE 1 Semestre 3	UE				2
FLE 2 Semestre 3	UE				2
BLOC SDL Semestre 3	UE				4
Phonétique et phonologie 1 Semestre 3	UE				2
Typologie lexicale semestre 3	UE				2
Bloc Fondamental semestre 3	UE				20

UE 1 Culture littéraire et artistique Semestre 3	UE	6
Histoire littéraire 2: grands mouvements des 17e-18e s.	UE	2
Littérature de jeunesse 1	UE	2
UE2 Etudes de textes Semestre 3	UE	4
Analyse du récit 3	UE	2
Etudes théâtrales 2	UE	
UE 4 Langue française semestre 3	UE	4
Grammaire pour enseigner	UE	2
Orthographe grammaticale	UE	2
UE 2 Sciences du langage semestre 3	UE	6
Enonciation et pragmatique Semestre 3	UE	3
Stylistique Semestre 3	UE	3
Bloc Transversal semestre 3	UE	6
UE 5 Langue vivante semestre 3	UE	4
Latin débutant semestre 3	UE	1
Langues vivantes 1	UE	2
UE 6 méthodologie disciplinaire et numérique semestre 3	UE	2
Atelier d'écriture 1	UE	
UE Compétences numériques Semestre 3	UE	2
Transversale Qualité Expression Semestre 3	UE	
Semestre 4	UE	30
Bloc Complémentaire semestre 4	UE	4
BLOC CALM Semestre 4	UE	4
Atelier d'écriture semestre 4	UE	2
Littérature et sciences humaines semestre 4	UE	2
BC FLE S4	UE	4
FLE 3 Semestre 4	UE	2
FLE 4 Semestre 4	UE	2
BLOC SDL Semestre 4	UE	4
Linguistique et sciences humaines semestre 4	UE	2
Sociolinguistique semestre 4	UE	2
Bloc Fondamental semestre 4	UE	20
UE 1 Culture littéraire et artistique Semestre 4	UE	6
Histoire littéraire: grands mouvements du 19e au 21e siècle	UE	2
Littérature et arts 3	UE	2
UE 4 Discours et compétences numériques semestre 4	UE	5
Analyse du discours semestre 4	UE	3
Rédactionnel Web 1 semestre 4	UE	2
UE2 Etude de textes semestre 4	UE	4
Etudes théâtrales 3	UE	2
Textes poétiques 2	UE	2
UE 2 Sciences du langage semestre 4	UE	5
Hist langue :période moderne Semestre 4	UE	2
Syntaxe 1 Semestre 4	UE	3
Bloc Transversal semestre 4	UE	6
UE 5 Langue vivante semestre 4	UE	4

Latin débutant Semestre 4	UE	1
UE5 Langues vivantes Semestre 4	UE	2
UE 6 méthodologie disciplinaire semestre 4	UE	1
Techniques de la dissertation Semestre 4	UE	2
UE 7 Méthodologie numérique semestre 4	UE	1
UE Pix compétences numériques Semestre 4	UE	
L2 Lettres	UE	60
Semestre 3	UE	30
Bloc Complémentaire semestre 3	UE	4
BLOC CALM Semestre 3	UE	4
Histoire cinéma hisp	UE	2
Culture contemporaine semestre 3	UE	2
BLOC FLE Semestre 3	UE	4
FLE 1 Semestre 3	UE	2
FLE 2 Semestre 3	UE	2
BLOC SDL Semestre 3	UE	4
Phonétique et phonologie 1 Semestre 3	UE	2
Typologie lexicale semestre 3	UE	2
Bloc Fondamental semestre 3	UE	20
UE 1 Culture littéraire et artistique Semestre 3	UE	6
Histoire littéraire 2: grands mouvements des 17e-18e s.	UE	2
Littérature de jeunesse 1	UE	2
UE2 Etudes de textes Semestre 3	UE	4
Analyse du récit 3	UE	2
Etudes théâtrales 2	UE	
UE 4 Langue française semestre 3	UE	4
Grammaire pour enseigner	UE	2
Orthographe grammaticale	UE	2
UE 2 Sciences du langage semestre 3	UE	6
Enonciation et pragmatique Semestre 3	UE	3
Stylistique Semestre 3	UE	3
Bloc Transversal semestre 3	UE	6
UE 5 Langue vivante semestre 3	UE	4
Latin débutant semestre 3	UE	1
Langues vivantes 1	UE	2
UE 6 méthodologie disciplinaire et numérique semestre 3	UE	2
Atelier d'écriture 1	UE	
UE Compétences numériques Semestre 3	UE	2
Transversale Qualité Expression Semestre 3	UE	
Semestre 4	UE	30
Bloc Complémentaire semestre 4	UE	4
BLOC CALM Semestre 4	UE	4
Atelier d'écriture semestre 4	UE	2
Littérature et sciences humaines semestre 4	UE	2
BC FLE S4	UE	4

FLE 3 Semestre 4	UE	2
FLE 4 Semestre 4	UE	2
BLOC SDL Semestre 4	UE	4
Linguistique et sciences humaines semestre 4	UE	2
Sociolinguistique semestre 4	UE	2
Bloc Fondamental semestre 4	UE	20
UE 1 Culture littéraire et artistique Semestre 4	UE	6
Histoire littéraire: grands mouvements du 19e au 21e siècle	UE	2
Littérature et arts 3	UE	2
UE 4 Discours et compétences numériques semestre 4	UE	5
Analyse du discours semestre 4	UE	3
Rédactionnel Web 1 semestre 4	UE	2
UE2 Etude de textes semestre 4	UE	4
Etudes théâtrales 3	UE	2
Textes poétiques 2	UE	2
UE 2 Sciences du langage semestre 4	UE	5
Hist langue :période moderne Semestre 4	UE	2
Syntaxe 1 Semestre 4	UE	3
Bloc Transversal semestre 4	UE	6
UE 5 Langue vivante semestre 4	UE	4
Latin débutant Semestre 4	UE	1
UE5 Langues vivantes Semestre 4	UE	2
UE 6 méthodologie disciplinaire semestre 4	UE	1
Techniques de la dissertation Semestre 4	UE	2
UE 7 Méthodologie numérique semestre 4	UE	1
UE Pix compétences numériques Semestre 4	UE	
Semestre 3	UE	30
Bloc Complémentaire semestre 3	UE	4
BLOC CALM Semestre 3	UE	4
Histoire cinéma hisp	UE	2
Culture contemporaine semestre 3	UE	2
BLOC FLE Semestre 3	UE	4
FLE 1 Semestre 3	UE	2
FLE 2 Semestre 3	UE	2
BLOC SDL Semestre 3	UE	4
Phonétique et phonologie 1 Semestre 3	UE	2
Typologie lexicale semestre 3	UE	2
Bloc Fondamental semestre 3	UE	20
UE 1 Culture littéraire et artistique Semestre 3	UE	6
Histoire littéraire 2: grands mouvements des 17e-18e s.	UE	2
Littérature de jeunesse 1	UE	2
UE2 Etudes de textes Semestre 3	UE	4
Analyse du récit 3	UE	2
Etudes théâtrales 2	UE	
UE 4 Langue française semestre 3	UE	4

Grammaire pour enseigner	UE	2
Orthographe grammaticale	UE	2
UE 2 Sciences du langage semestre 3	UE	6
Enonciation et pragmatique Semestre 3	UE	3
Stylistique Semestre 3	UE	3
Bloc Transversal semestre 3	UE	6
UE 5 Langue vivante semestre 3	UE	4
Latin débutant semestre 3	UE	1
Langues vivantes 1	UE	2
UE 6 méthodologie disciplinaire et numérique semestre 3	UE	2
Atelier d'écriture 1	UE	
UE Compétences numériques Semestre 3	UE	2
Transversale Qualité Expression Semestre 3	UE	
Semestre 4	UE	30
Bloc Complémentaire semestre 4	UE	4
BLOC CALM Semestre 4	UE	4
Atelier d'écriture semestre 4	UE	2
Littérature et sciences humaines semestre 4	UE	2
BC FLE S4	UE	4
FLE 3 Semestre 4	UE	2
FLE 4 Semestre 4	UE	2
BLOC SDL Semestre 4	UE	4
Linguistique et sciences humaines semestre 4	UE	2
Sociolinguistique semestre 4	UE	2
Bloc Fondamental semestre 4	UE	20
UE 1 Culture littéraire et artistique Semestre 4	UE	6
Histoire littéraire: grands mouvements du 19e au 21e siècle	UE	2
Littérature et arts 3	UE	2
UE 4 Discours et compétences numériques semestre 4	UE	5
Analyse du discours semestre 4	UE	3
Rédactionnel Web 1 semestre 4	UE	2
UE2 Etude de textes semestre 4	UE	4
Etudes théâtrales 3	UE	2
Textes poétiques 2	UE	2
UE 2 Sciences du langage semestre 4	UE	5
Hist langue :période moderne Semestre 4	UE	2
Syntaxe 1 Semestre 4	UE	3
Bloc Transversal semestre 4	UE	6
UE 5 Langue vivante semestre 4	UE	4
Latin débutant Semestre 4	UE	1
UE5 Langues vivantes Semestre 4	UE	2
UE 6 méthodologie disciplinaire semestre 4	UE	1
Techniques de la dissertation Semestre 4	UE	2
UE 7 Méthodologie numérique semestre 4	UE	1
UE Pix compétences numériques Semestre 4	UE	

	Nature	CM	TD	TP	Crédits
L3 Lettres	UE				60
Semestre 5	UE				30
Bloc Complémentaire semestre 5	UE				4
Bloc complémentaire MONA Licence 3 Semestre 5	UE				4
La minorité arabe aux Etats-Unis Licence 3 ESPAGNOL S5	UE				2
Introduction à la Nahda au Moyen Orient L3ESP S5	UE				2
BLOC CALM Semestre 5	UE				4
Arts de la scène Licence 3 ESPAGNOL Semestre 5	UE				2
L'art du siècle d'or Licence 3 ESPAGNOL Semestre 5	UE				2
BLOC FLE Semestre 5	UE				4
FLE 5 L3LET S5	UE				2
FLE 6 Licence 3 LETTRES Semestre 5	UE				
BC SDL S5	UE				4
Dictionnaires électroniques Semestre 5	UE				2
Initiation à la programmation pour les SHS semestre 5	UE				2
Bloc Fondamental semestre 5	UE				20
UE 1 Culture littéraire et artistique Semestre 5	UE				6
Littérature et culture francophones semestre 5	UE				3
Théorie de la littérature L3 LETTRES Semestre 5	UE				2
UE Etudes de textes Licence 3 LETTRES Semestre 5	UE				4
Analyse du récit Licence 3 LETTRES SEMESTRE 5	UE				
Textes Poétiques Semestre5 L3 LETTRES	UE				2
UE 4 Les formes du contexte semestre 5	UE				4
Analyse du discours S5	UE				2
Usage du système verbal semestre 5	UE				2
UE 2 Sciences du langage semestre 5	UE				6
Interface Syntaxe et Sémantique Semestre 5	UE				3
Morphologie dérivationnelle semestre 5	UE				3
Bloc Transversal semestre 5	UE				6
UE 5 Langue vivante semestre 5	UE				2
Langue Vivante 1 L3 Lettres Modernes Semestre 5	UE				2
UE 7 méthodologie disciplinaire semestre 5	UE				3
Atelier d'écriture Licence 3 LETTRES Semestre 5	UE				2
Ecrits professionnels L3 LETTRES Semestre 5	UE				1
Littérature antique textes traduits L3 LETTRES Semestre 5	UE				2
UE 6 méthodologie numérique semestre 5	UE				1
UE Compétences numériques : PIX 3 L3 Semestre 5	UE				
Semestre 6	UE				30
Bloc Complémentaire semestre 6	UE				4
Bloc complémentaire MONA Semestre 6	Bloc				4
Histoire du judaïsme libéral S6	UE				2
Introduction aux réformismes de l' islam S6	UE				2
BLOC CALM Semestre 6	UE				4

Genre et Gender Licence 3ème année LETTRES S6	UE	2
Patrimoine et musées semestre 6	UE	2
BLOC FLE Semestre 6	UE	4
FLE 7 Licence 3ème année LETTRES Semestre 6	UE	2
FLE 8 Licence 3ème année LETTRES Semestre 6	UE	2
BLOC SDL Semestre 6	UE	4
Exploration numérique de texte (corpus électroniques) s6	UE	2
Projet Humanités Numériques semestre 6	UE	2
Bloc Fondamental semestre 6	UE	20
UE Culture littéraire et artistique Licence 3 LETTRES S6	UE	2
UE4 Compétences numériques semestre 6	UE	4
UE Outils informatiques pour le web 3 Licence 3 LETTRES S6	UE	1
Rédactionnel Web 2 semestre 6	UE	2
UE 3 Etudes de textes Licence 3 LETTRES Semestre 6	UE	4
Ecritures personnelles et memoires L3 LETTRES Semestre 6	UE	2
Littérature de jeunesse L3 LETTRES Semestre 6	UE	2
UE2 Structure de la langue semestre 6	UE	6
Syntaxe 2 Licence 3 LETTRES Semestre 6	UE	2
Typologie linguistique semestre 6	UE	3
Bloc Transversal semestre 6	UE	6
UE 5 Langue vivante semestre 6	UE	
Langue Vivante 1 L3 Lettres Modernes Semestre 6	UE	2
UE 6 méthodologie numérique semestre 6	UE	1
UE compétences numériques : PIX Licence 3 S6	UE	
UE 7 Pré-professionalisation semestre 6	UE	3
Suivi de manifestation scientifique semestre 6	UE	2
Stage d'observation semestre 6	UE	2
UE Projet Professionnel et Personnalisé Semestre 6	UE	1
Semestre 5	UE	30
Bloc Complémentaire semestre 5	UE	4
Bloc complémentaire MONA Licence 3 Semestre 5	UE	4
La minorité arabe aux Etats-Unis Licence 3 ESPAGNOL S5	UE	2
Introduction à la Nahda au Moyen Orient L3ESP S5	UE	2
BLOC CALM Semestre 5	UE	4
Arts de la scène Licence 3 ESPAGNOL Semestre 5	UE	2
L'art du siècle d'or Licence 3 ESPAGNOL Semestre 5	UE	2
BLOC FLE Semestre 5	UE	4
FLE 5 L3LET S5	UE	2
FLE 6 Licence 3 LETTRES Semestre 5	UE	
BC SDL S5	UE	4
Dictionnaires électroniques Semestre 5	UE	2
Initiation à la programmation pour les SHS semestre 5	UE	2
Bloc Fondamental semestre 5	UE	20
UE 1 Culture littéraire et artistique Semestre 5	UE	6
Littérature et culture francophones semestre 5	UE	3

Théorie de la littérature L3 LETTRES Semestre 5	UE	2
UE Etudes de textes Licence 3 LETTRES Semestre 5	UE	4
Analyse du récit Licence 3 LETTRES SEMESTRE 5	UE	
Textes Poétiques Semestre5 L3 LETTRES	UE	2
UE 4 Les formes du contexte semestre 5	UE	4
Analyse du discours S5	UE	2
Usage du système verbal semestre 5	UE	2
UE 2 Sciences du langage semestre 5	UE	6
Interface Syntaxe et Sémantique Semestre 5	UE	3
Morphologie dérivationnelle semestre 5	UE	3
Bloc Transversal semestre 5	UE	6
UE 5 Langue vivante semestre 5	UE	2
Langue Vivante 1 L3 Lettres Modernes Semestre 5	UE	2
UE 7 méthodologie disciplinaire semestre 5	UE	3
Atelier d'écriture Licence 3 LETTRES Semestre 5	UE	2
Ecrits professionnels L3 LETTRES Semestre 5	UE	1
Littérature antique textes traduits L3 LETTRES Semestre 5	UE	2
UE 6 méthodologie numérique semestre 5	UE	1
UE Compétences numériques : PIX 3 L3 Semestre 5	UE	
Semestre 6	UE	30
Bloc Complémentaire semestre 6	UE	4
Bloc complémentaire MONA Semestre 6	Bloc	4
Histoire du judaïsme libéral S6	UE	2
Introduction aux réformismes de l' islam S6	UE	2
BLOC CALM Semestre 6	UE	4
Genre et Gender Licence 3ème année LETTRES S6	UE	2
Patrimoine et musées semestre 6	UE	2
BLOC FLE Semestre 6	UE	4
FLE 7 Licence 3ème année LETTRES Semestre 6	UE	2
FLE 8 Licence 3ème année LETTRES Semestre 6	UE	2
BLOC SDL Semestre 6	UE	4
Exploration numérique de texte (corpus électroniques) s6	UE	2
Projet Humanités Numériques semestre 6	UE	2
Bloc Fondamental semestre 6	UE	20
UE Culture littéraire et artistique Licence 3 LETTRES S6	UE	2
UE4 Compétences numériques semestre 6	UE	4
UE Outils informatiques pour le web 3 Licence 3 LETTRES S6	UE	1
Rédactionnel Web 2 semestre 6	UE	2
UE 3 Etudes de textes Licence 3 LETTRES Semestre 6	UE	4
Ecritures personnelles et memoires L3 LETTRES Semestre 6	UE	2
Littérature de jeunesse L3 LETTRES Semestre 6	UE	2
UE2 Structure de la langue semestre 6	UE	6
Syntaxe 2 Licence 3 LETTRES Semestre 6	UE	2
Typologie linguistique semestre 6	UE	3
Bloc Transversal semestre 6	UE	6
UE 5 Langue vivante semestre 6	UE	



Langue Vivante 1 L3 Lettres Modernes Semestre 6	UE	2
UE 6 méthodologie numérique semestre 6	UE	1
UE compétences numériques : PIX Licence 3 S6	UE	
UE 7 Pré-professionalisation semestre 6	UE	3
Suivi de manifestation scientifique semestre 6	UE	2
Stage d'observation semestre 6	UE	2
UE Projet Professionnel et Personnalisé Semestre 6	UE	1